



U Černého mostu 773, 675 31 JEMNICE

www.jemnicka-stavba.cz

Téma: Úspory energií a dotační tituly

Připravil: **Jaroslav Tříletý** – ředitel společnosti

Hlavní činnost

- Pozemní stavby – HSV
- Developerská výstavba BD
- Energetické stavby – PSV
 - výstavba
 - kotelen
 - rozvodů předizolovaného potrubí
 - plynovodů
 - vodovodů
 - kanalizací
 - rozvodů chlazení
 - tepelných čerpadel
 - montáže, revize a projekce rozvodů NN, VN,
 - montáže a vyvedení výkonu z KJ, BPS, VTE, FVE

A decorative graphic on the left side of the slide consists of a dark grey arrow pointing right at the top, and several thin, curved lines in shades of blue and grey extending downwards from the arrow's base.

Úspory energií:

- výměna kotlů za nové s větší účinností
- výměna rozvodů tepla za nové s menšími ztrátami
- výměna starých zdrojů tepla za tepelná čerpadla
- instalace KJ, BPS, VTE, FVE

Dotační tituly FVE pro podnikatele

► Fond národní obnovy NPO

- Montáže FVE panelů na stávajících střechách.
- Dotace max: 35 % ze způsobilých výdajů na výstavbu do 1000 kWp.
- Termín podání do 30.11.2022
- Výše podpory od 29 000 Kč/kWp do 19 000 Kč/kWp

► Modernizační fond RES+

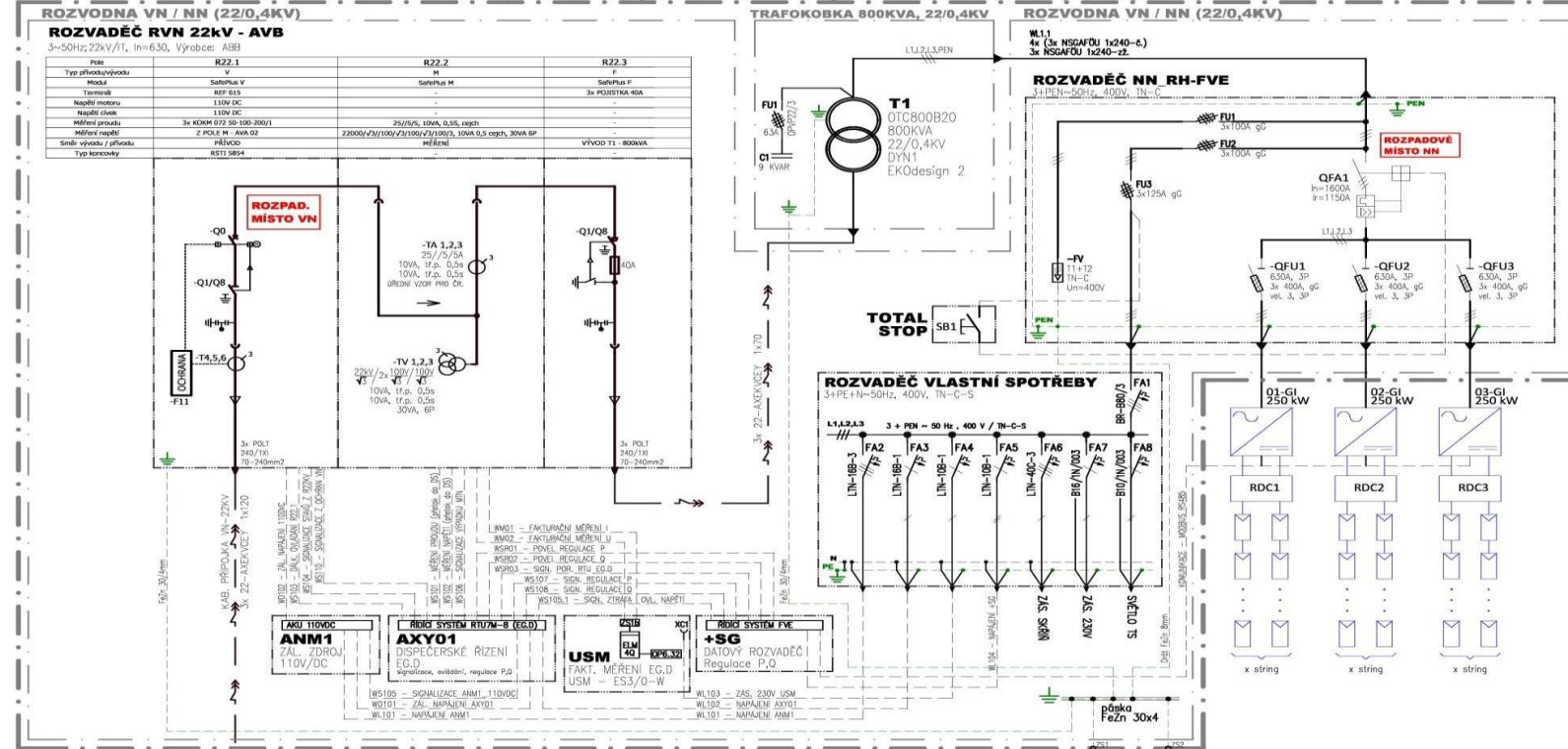
- Montáže FVE panelů na stávajících střechách a pozemcích
- Dotace max: 35 % na výstavbu do 1000 kWp
- Termín podání do 30.6.2023

JEDNOPÓLOVÉ SCHÉMA ZAPOJENÍ FVE JEMNICE (Pinst.= 750kWp)

k.ú. Jemnice

číslo SoP: xxxx

NOVÁ KIOSKOVÁ TRAFOSTANICE 800kVA, 22/0,4kV, (vnitřní obloukový zkrat IAC 12,5 kA (16 kA) dle ČSN EN 62271-202 ed.2)



LEGENDA:

- Zařízení VN 22kV, spol. EG.D, a.s.
- Nové zařízení VN 22kV, v majetku investora
- Nové el. zařízení NN 0,4kV, v majetku investora
- Nové technologické objekty
- Nové zařízení FVE (neřeší tato PD)

Požadované nastavení ochran VN REF61 - R22.1

FUNKCE	NASTAVENÍ	ČAS. ZPOZDĚNÍ
Nadpětí 3.st.	1,2 Un	0,1 s
Nadpětí 2.st.	1,15 Un	5 s
Nadpětí 1.st.	1,11 Un	0 s
Podpětí 1.st.	0,7 Un	2,7 s
Podpětí 2.st.	0,3 Un	0,2 s
Nadfrekvence	51,5 Hz	0,1 s
Podfrekvence	47,5 Hz	t1=0,5s
Směr. j.k. výkonu a podpětí	> 30 A	0,2 s
Nadprůbovový zkrat.	>> 300 A	0,05 s

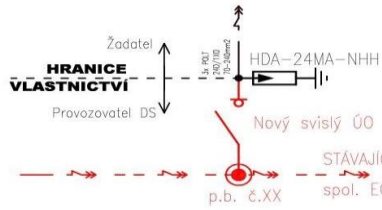
Požadované nastavení ochran NN - Jistič NN QFA1 - Rozvaděč RH-FVE:

FUNKCE	NASTAVENÍ	ČAS. ZPOZDĚNÍ
Nadproud	> 1150 A	0,2 s
Nadprůbovový zkrat.	>> 5,75 kA	0,05 s

Požadované nastavení ochran NN - Integr. ochrana v měničích 01-G1 až 04-G1

FUNKCE	NASTAVENÍ	ČAS. ZPOZDĚNÍ
Nadpětí 3.st.	1,2 Un	0,5 s
Nadpětí 2.st.	1,15 Un	6 s
Nadpětí 1.st.	1,11 Un	0 s
Podpětí 1.st.	0,7 Un	4 s
Podpětí 2.st.	0,3 Un	0,5 s
Nadfrekvence	51,5 Hz	0,5 s
Podfrekvence	47,5 Hz	0,5 s
Směr. j.k. výkonu a podpětí	0,85 Un	t1=0,5s

Výrobna bude při limitu nad 50,2Hz snižovat okamžitý činný výkon gradientem 40% na Hz.
 Při tuku st. energie do zdroje bude zajištěno blokování podpěťových a nadfrekvenčních funkcí ochrany VN. Blokování bude zajištěno nastavením ochrany VN, která při minimální hodnotě výkonu (3,75% z 999kw = 37,5kw) bude blokovat podpěťové a nadfrekvenční funkce ochrany VN.



ZAŘÍZENÍ VN :	ZAŘÍZENÍ NN :
ROZVODNÁ SOUSTAVA : IT	ROZVODNÁ SOUSTAVA : TN - C
NAPĚŤOVÁ SOUSTAVA : 3 x 22 kV, 50 Hz	NAPĚŤOVÁ SOUSTAVA : 3 + PEN ~ 50 Hz, 400 V, TN - C
OCHRANA DLE ČSN 332000-4.41: ZEMNĚNÍM, IZOLACE, KRYTÝ	OCHRANA DLE ČSN 332000-4.41 : SAMOČINNÝM OPOJENÍM OD ZDROJE
PROS. DLE ČSN 33 2000-5-51ed.3: AA5, ABS, ACI, AD1, AE1, AF1, AG1, AH1, AK1, AL1, AM1, NEBEZPEČNÝ	PROS. DLE ČSN 33 2000-5-51ed.3: AN1, API, AO2, ARI, ASI, BA4, BC3, BD1, BE1, CA1, CBI

ODP. PROJEKTANT: Šerý	VYPRACOVAL: Šerý	KONTROLOVAL: Tříletý
MÍSTO: Jemnice	INVESTOR: FVE	NÁZEV STAVBY: FVE Jemnice
OBJEKT: D.1.4 - Zařízení silnoproudé elektrotechniky	NÁZEV VÝKRESU: JEDNOPÓLOVÉ SCHÉMA ZAPOJENÍ	FORMÁT: 2x4
		DATUM: -
		STUPEŇ PD: DPS
		ZAK. Č.: -
		MĚŘÍTKO: VÝKRES Č.: XX

A large black arrow points to the right from the top left corner. Below it, several thin, curved lines in shades of blue and grey sweep across the left side of the slide, creating a dynamic, abstract background element.

Způsob řešení výstavby FVE

- ▶ vytipování možných prostor pro montáž panelů investorem
- ▶ návštěva našeho projektanta
- ▶ provedení návrhu výkonu FVE, vyvedení výkonu a jednopólové schéma zapojení
- ▶ vyplnění, podepsání a odeslání žádosti o připojení paralelního zdroje na distributora EGD, ČEZ, PRE, LDS
- ▶ vypracování PD
- ▶ žádost o dotaci
- ▶ realizace FVE
- ▶ revize, provozní řád
- ▶ vyřízení ERU a prvního paralelního připojení

A dark grey arrow points right from the left edge. Below it, several thin, curved lines in shades of blue and grey sweep across the page from left to right.

Děkuji za pozornost